

DAMIT'S
1a WIRD!



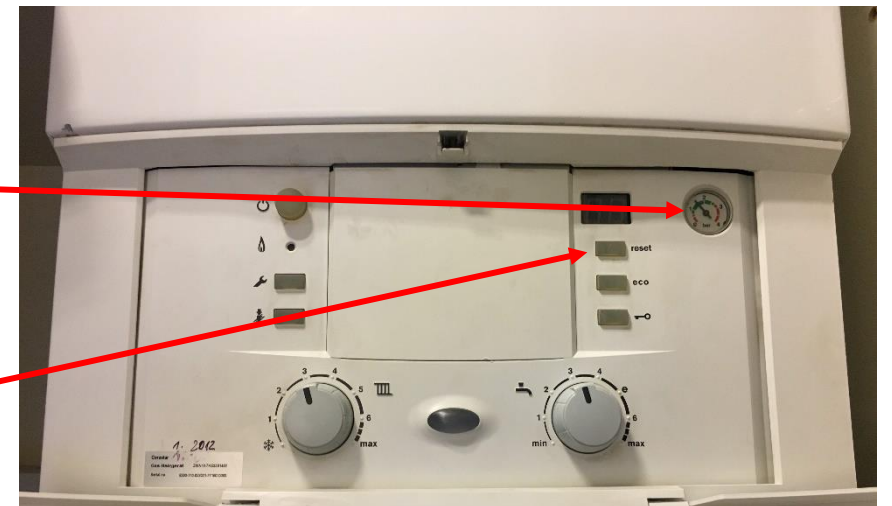
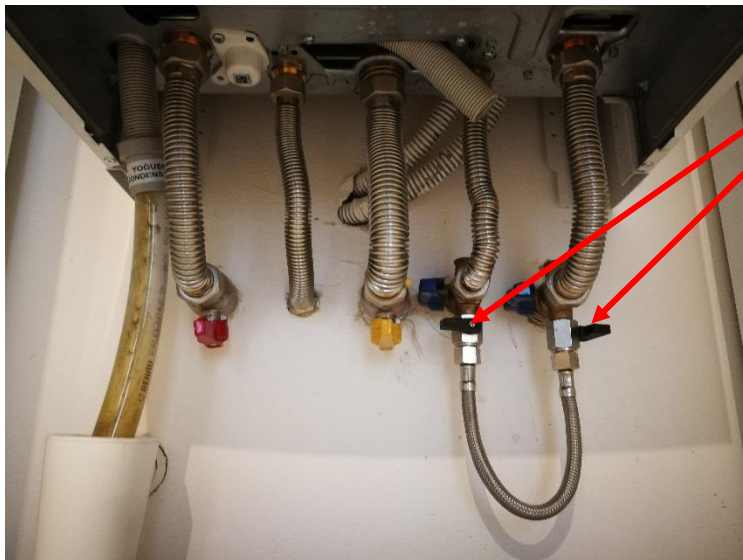
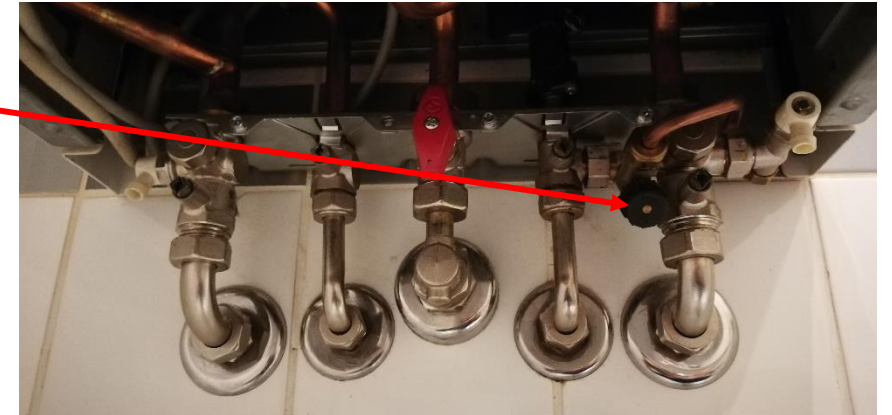
1. Drehen Sie den schwarzen Griff gegen den Uhrzeigersinn, um Wasser nachzufüllen und im Uhrzeigersinn, um das Ventil zu schließen.

oder

1. Drehen sie beide Kugelhähne langsam auf um Wasser nachzufüllen. Anschließend drehen Sie BEIDE wieder zu.

2. Achten Sie auf den Druck. Er sollte zwischen 1,2-1,5 bar sein.

3. Wird im Display eine Störung angezeigt, drücken Sie den „Reset“-Knopf (bei jedem Gerät anders – siehe Bedienungsanleitung).



Das Unternehmen Mannsbarth GmbH übernimmt keine Haftung, sollte es zu Schäden an Ihrer Heizungsanlage kommen

Mannsbarth GmbH - Liechtensteinstraße 112, 1090 Wien - 01/315 46 60 - office@mannsbarth.at - mannsbarth.at