

BAXI Luna 3 Comfort HT (240)

Nachfüllen Ihrer Heizung

GAS - WASSER - HEIZUNG

1a
Installateur

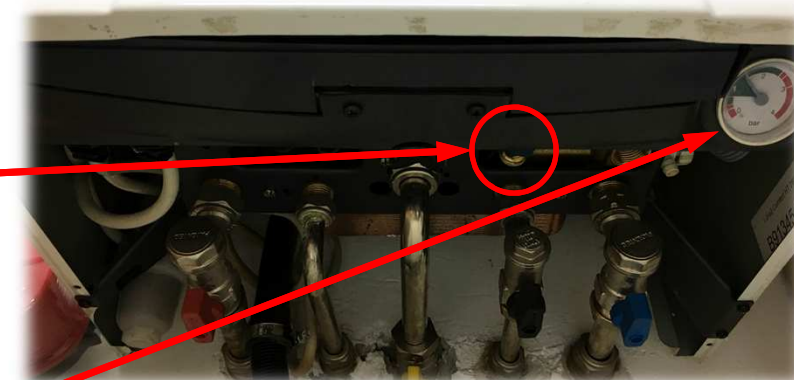
MANNSBARTH

DAMIT'S
1a WIRD!

1. Drehen Sie den Griff gegen den Uhrzeigersinn, um Wasser nachzufüllen und im Uhrzeigersinn, um das Ventil zu schließen

2. Achten Sie auf den Druck. Er sollte zwischen 1,2-1,5 bar sein

3. Wird im Display eine Störung angezeigt, drücken Sie den Knopf „OK“ 3 Mal um die Therme zu entstoren.



Das Unternehmen Mannsbarth GmbH übernimmt keine Haftung, sollte es zu Schäden an Ihrer Heizungsanlage kommen

Mannsbarth GmbH - Liechtensteinstraße 112, 1090 Wien - 01/315 46 60 - office@mannsbarth.at - mannsbarth.at